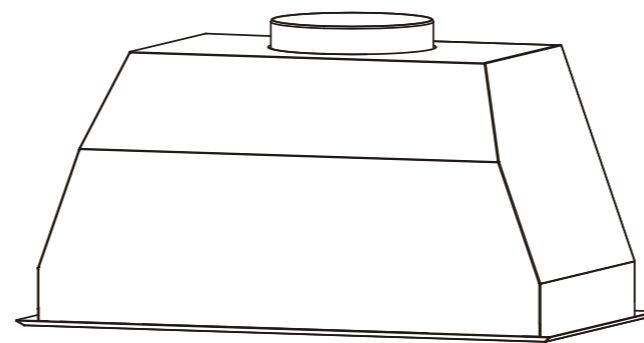


143 mm



Brugervejledning

Emhætte 52 & 72 cm - sort



SJ 1102-52 RF  
SJ 1102-72 RF

Læs brugervejledningen omhyggeligt, før produktet tages i brug.

Gem brugervejledningen til senere brug.

210 mm



## **INTRODUKTION**

---

### **Tak, fordi du valgte denne emhætte.**

Denne brugsanvisning er beregnet til at give dig alle nødvendige oplysninger i forbindelse med installation, brug og vedligeholdelse af apparatet.

For at bruge apparatet korrekt og sikkert, bedes du læse denne brugsanvisning omhyggeligt før installation og brug.

### **SIKKERHEDSFORSKRIFTER**

- Lad aldrig børn bruge apparatet.
- Emhætten er kun beregnet til brug i private husholdninger. Den er ikke beregnet til erhvervsmæssige formål.
- Brug en fugtig klud og et neutralt rengøringsmiddel til at rengøre emhætten efter den angivne periode (forslag: hver 2. måned), og pas på, at fedt i apparatet ikke kan antænde.  
Hvis apparatet ikke udføres i overensstemmelse med anvisningerne, er der risiko for brand.
- Sørg for, at der er god udluftning i køkkenet, før du tilslutter apparatet. Kontroller, at ledningen ikke er beskadiget. En beskadiget ledning må kun udskiftes af en fagmand.
- Reglerne vedrørende udledning af luft skal overholdes.
- Apparatet må bruges af børn over 8 år og af personer med nedsatte fysiske, sensoriske eller mentale evner eller manglende erfaring og viden, hvis de overvåges eller har fået instruktion i brugen af apparatet og forstår de involverede risici. Børn må ikke lege med apparatet. Rengøring og vedligeholdelse må ikke udføres af børn uden opsyn.
- Hvis ledningen bliver beskadiget, skal den udskiftes af producenten eller en fagmand for at undgå risici.
- Der skal være tilstrækkelig udluftning i rummet, når emhætten bruges samtidig med apparater, der forbrænder gas eller andre brændstoffer. Emhætten må kun installeres over en kogeplade med højst fire kogeplader. Aftræksluften må ikke ledes ud i en skorsten, der bruges til at udlede røg fra apparater, der forbrænder gas eller andre brændstoffer.

Emhætter og andre emfang til madlavning kan påvirke den sikre drift af apparater, der forbrænder gas eller andre brændstoffer (herunder apparater i andre rum) negativt, hvis der forekommer tilbagestrømning af forbrændingsgasser.

Disse gasser kan potentielt resultere i kulilteforgiftning. Efter installation af en emhætte eller et andet emfang til madlavning skal driften af gasapparater med aftræk testes af en fagmand for at sikre, at der ikke sker tilbagestrømning af forbrændingsgasser.



### **FORSIGTIG!**

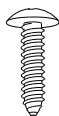
Tilgængelige dele kan blive varme under madlavningen.

Risiko for elektrisk stød

Apparatet skal tilsluttes en stikkontakt med korrekt jordforbindelse.

Hvis du er i tvivl, skal du rådføre dig med en fagmand.

## Medfølgende dele



× 12

St4 × 16

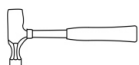
## Nødvendigt værktøj



Blyant



Målebånd



Hammer



Skrutrækker



Vaterpas



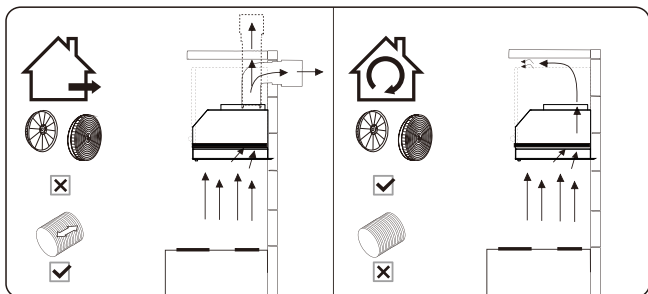
Elektrisk boremaskine eller skruetrækker

## INTRODUKTION

---

### Klargøring til installation:

**Advarsel:** Hvis skruerne eller befæstigelsen ikke monteres i overensstemmelse med disse anvisninger, kan det medføre elektrisk fare.

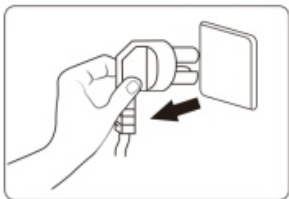


**VED AFTRÆK**

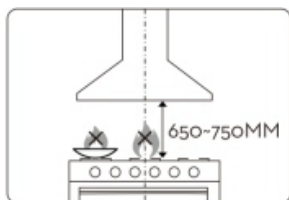
**VED RECIRKULATION**

a. Hvis du har mulighed for aftræk til det fri, kan din emhætte tilsluttes som illustreret ovenfor ved hjælp af en slange (med en indvendig diameter på 150 mm).

Hvis du ikke har mulighed for aftræk til det fri, kan du vælge recirkulation og rensning med kulfilter.



b. Før installationen skal du slukke for apparatet og trække stikket ud af stikkontakten.

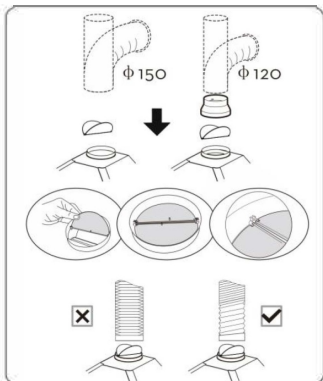


c. Emhætten bør anbringes 650-750 mm over kogepladen for at opnå den bedste effekt.

**BEMÆRK: Der må aldrig være flammer under emhætten**

## METODER TIL AFTRÆKSTILSLUTNING

---



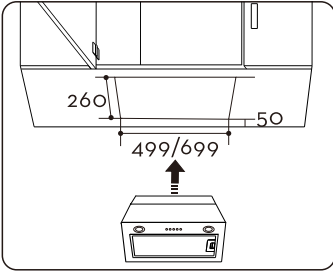
**Installationsmetode til slange med en diameter på 150 mm:** Indsæt returklapperne som illustreret, og fastgør slangen.

**Bemærk:** Returklapperne skal åbne opad.

**Installationsmetode til slange med en diameter på 120 mm:** Indsæt returklapperne som vist på billedet, og sæt adapteren på, før du fastgør slangen.

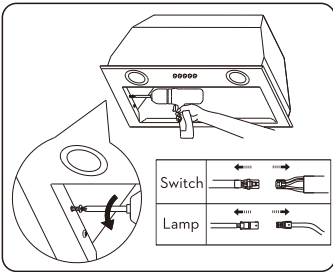
Aftræksslangen skal være trukket helt ud.

## VÆGMONTERING

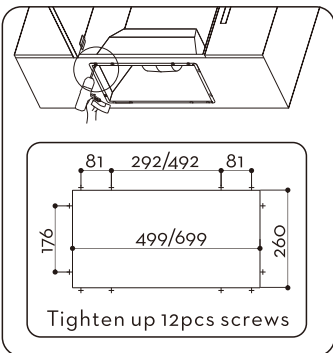


Før installationen skal du tjekke og bore et hul i dit køkkenskab i den passende størrelse til emhætten (52 cm / 72 cm).

**Bemærk:** Skabets bredde må ikke være mindre end 260 mm, og der skal reserveres 50 mm plads i begge ender af åbningen. (Som vist på billedet)



Fjern filteret og løs 2 skruer på hver side af venstre og højre panel, afbryd forbindelsen til lampen og kontakten, og fjern derefter panelet. (Som vist på billedet)



1. Fastgør produktets krop i skabet med 12 skruer.
2. Tilslut ledningerne til lampen og kontakten, monter panelet på kroppen og spænd 2 skruer på hver side (venstre og højre), og installer til sidst filteret.

## SÅDAN BETJENES PRODUKTET

---

1

2

3



1

**LAV HASTIGHED:** Tryk på denne knap for svag sug.  
Denne hastighed er velegnet til madlavning, der producerer lidt damp.

2

**MELLEMHASTIGHED:** Tryk på denne knap for middel sug.  
Denne hastighed er ideel til de fleste typer madlavning.

3

**HØJ HASTIGHED:** Tryk på denne knap for kraftigt sug.  
Denne hastighed anbefales ved kraftig røg- eller dampkoncentration.



**LYS:** Tryk på denne knap for at tænde eller slukke lyset.  
Denne hastighed er velegnet til madlavning, der producerer lidt damp.

### TIP:

For optimal effektivitet og for at skabe en stabil sugestrøm under hele madlavningen, anbefaler vi:

✓ Tænd for emhætten 5-10 minutter før du begynder at lave mad, for at give luftkredsløbet tid til at stabilisere sig.

✓ Sluk for emhætten 5-10 minutter efter du er færdig med at lave mad.

# VEDLIGEHOLDELSE

Sluk for apparatet, og træk stikket ud af stikkontakten, før du rengør det.

## I. Regelmæssig rengøring

Brug en blød klud vredet op i lunkent sæbevand eller husholdningsrengøringsmiddel. Brug aldrig skurepuder af metal, kemikalier, slibende materialer eller en stiv børste til at rengøre apparatet.

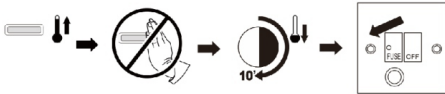
## II. Udskiftning af pære

Sluk for apparatet, og tag stikket ud af stikkontakten.

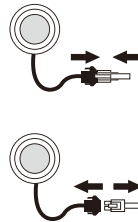
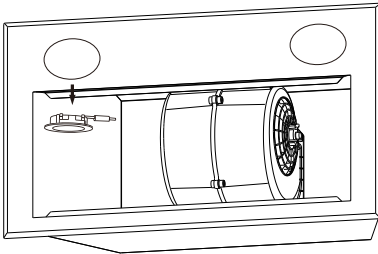
### FORSIGTIG! LAMPEN KAN VÆRE VARM!

**VENT, TIL DEN ER KØLET AF. FØR** du forsøger at udskifte LED-pærer, skal du sikre dig, at apparatet er slukket, og at stikket er taget ud af stikkontakten.

- Pæretype: L07 (DC: 12V);
- Form: rotunditet;
- Nominelt wattforbrug for pæren: 1.5W;
- Maks. wattforbrug for pæren: 1.5W;
- Pærens nominelle spænding eller spændingsområde: DC, 12V
- Nominel dimension på pæren: 68mm



Pæren/lampen kan være varm. Lad den køle af i 10 minutter, før den udskiftes.

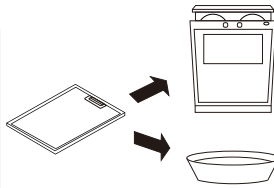
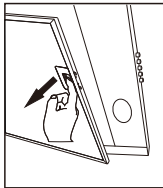


## III. Udskiftning af aluminiums- og kulfiltre

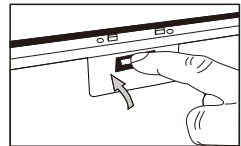
For at kunne installere kulfilteret skal fedtfilteret først afmonteres. Tryk på låsen, og træk den nedad.



1 MÅNED



MAX.65 °C



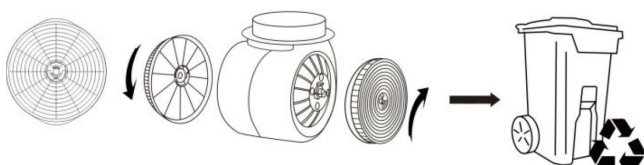
**Aluminiumsfiltere:** For at undgå fedtbrand skal de rengøres grundigt en gang om måneden, eller når indikatoren for rengøring lyser (hvis udstyret hermed). Afmonter filterne, og læg dem i blød i varmt vand og opvaskemiddel i en time. Hvis du vasker filterne i opvaskemaskine, skal du anbringe dem lodret for at forbedre rengøringsprocessen.

**IV. Kulfilterets levetid:** Det anbefales at udskifte kulfilteret hver 3.måned, hvis det er blevet brugt 2 timer dagligt

**Montering:** Sæt kulfilteret i apparatet, og drej det med uret. Gentag på den anden side.



**3 MÅNEDER**



**Vigtigt:**

1. Kontroller, at filteret er fastgjort forsvarligt. Ellers vil det løse sig og forårsage unormal støj og fare.
2. Hvis du bruger kulfilter, vil emhættens luftgennemstrømning være reduceret.

## FEJLFINDING

Fejl	Årsag	Løsning
Lyset er tændt, men motoren kører ikke	Propellen er blokeret.	Sluk for apparatet, og lad en fagmand reparere det.
	Motoren er beskadiget.	
Hverken lyset eller motoren fungerer	Pæren sprænger.	Udskift LED-pæren med en ny med de korrekte specifikationer.
	Ledningen er løs.	Sæt stikket i stikkontakten igen.
Apparatet vibrerer kraftigt	Propellen er beskadiget.	Sluk for apparatet, og lad en fagmand reparere det.
	Motoren er ikke fastgjort korrekt.	
	Apparatet hænger ikke korrekt på beslaget.	Løft apparatet ned, og kontroller, om beslaget sidder korrekt.
Reduceret sugeevne	For stor afstand mellem apparatet og kogepladen.	Tilpas afstanden til 650-750 mm.

## MILJØ

Udtjente elektriske produkter må ikke bortskaffes sammen med husholdningsaffaldet.

Indlever det i stedet på din genbrugsstation.

Spørg eventuelt din kommune eller forhandleren til råds.



Elektrisk og elektronisk udstyr (EEE) indeholder materialer, komponenter og stoffer, der kan være farlige og skadelige for menneskers sundhed og for miljøet, når affaldet af elektrisk og elektronisk udstyr (WEEE) ikke bortskaffes korrekt.

Produkter, der er mærket med nedenstående "overkrydsede skraldespand", er elektrisk og elektronisk udstyr. Den krydsede skraldespand symboliserer, at affald af elektrisk og elektronisk udstyr ikke må bortskaffes sammen med usorteret husholdningsaffald, men skal indsamles særskilt.

Til dette formål har alle kommuner etableret indsamlingsordninger, hvor affald af elektrisk og elektronisk udstyr gratis kan afleveres af borgerne på genbrugsstationer eller andre indsamlingssteder eller hentes direkte fra husholdningerne. Nærmere information skal indhentes hos kommunens tekniske forvaltning.



