

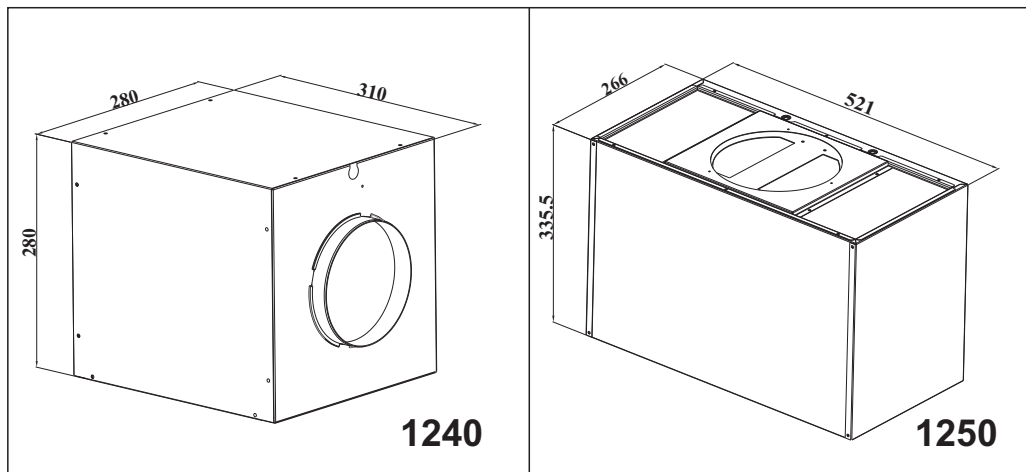
*Ekstern
Motor*

TIL LOFTPLACERING

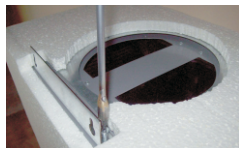
EX 850 & EX 1400

SILVERLINE®

Introduktion til produktet



MONTERINGSVEJLEDNING FOR EX1400 MOTOR



Billede 1

MONTERING AF VINKELBESLAG

For at kunne skruer Ekstern motor fast skal der bruges 2 L-vinkelbeslag, som medfølger i kassen. Monter den fast i de 2 M5 huller sammen med M5 x 40 skruer. **Billede 1.**



Billede 2

RAWLPLUGS

Lav 2 8 mm der hvor ekstern motor skal skrues fast. Sæt 2 stk. Ø 10 mm rawlplugs ind i hullerne A&B hullerne. **Billede 2.**



Billede 3

SKRUER

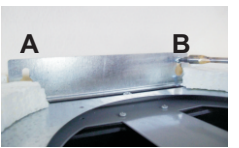
Skrue 2 skruer 5,5x60 på A&B hullerne. Der bør være 5mm afstand fra skruens top og væggen. **Billede 3.**



Billede 4

MONTERING AF PLASTIK STUDS

Placer plastik aftræksstuds på motor og skru fast med 3,5x9,5 skruer. **Billede 4.**



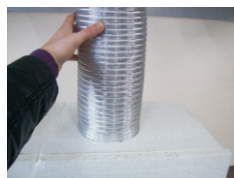
Billede 5

OPHÆNGNING AF EKSTERNMOTOREN

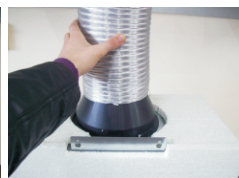
Tag eksternmotoren og løft den. Sæt den på, således at hullerne på vinkelbeslaget passer ind med skruerne på markeringerne A & B. **Billede 5**



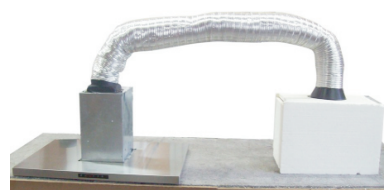
Billede 6



Billede 7



Billede 8



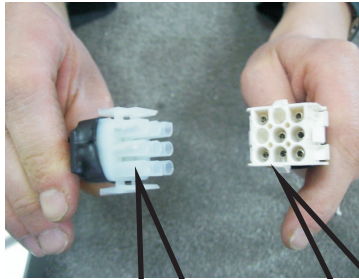
Billede 9

MONTERING AF FLEXSLANGE

Monter flexrøret på aftræksstuds som er på toppen af emhætten (Billede 6) Monter nu den anden side af flexrøret på den eksterne motors luft indgang (Billede 7 & 9). Monter nu et andet flexrør på den ekstern motors luft udgang og den anden ende af flexrøret er der hvor luften skal smides ud (**Billede 4, Billede 8 & Billede 9**). For at forhindre flexrøret ikke ryger af ved luftcirkulationen, vil det være ideelt at stramme enderne med beslag.

KABEL FORBINDELSE

For at kunne etablere forbindelse mellem emhætte og ekstern motor, skal man forbinde kabel fra emhætte med kabel fra motor (plug&play) Billede 10&11



Billede 10

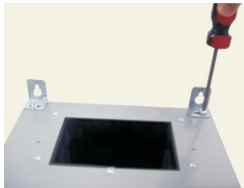
Kabel fra emhætte

Kabel fra ekstern motor



Billede 11

MONTERINGS INSTRUKTIONER FOR 1240 EKSTERN MOTOR



Billede 1

MONTERING AF VINKELBESLAG:

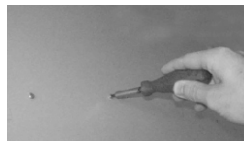
For at kunne skruer ekstern motor fast skal der bruges 1 L-vinkelbeslag, som medfølger i kassen monter den fast i de 2 M5 huller sammen med M5x40 skruer. **Billede 1**



Billede 2

RAWLPLUGS

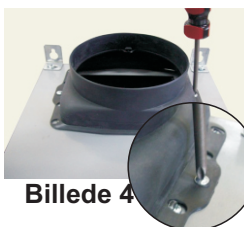
Lav 2 8 mm der hvor ekstern motor skal skrues fast. Sæt 2 stk Ø 10 mm rawlplugs ind i hullerne A&B hullerne. **Billede 2.**



Billede 3

SKRUER

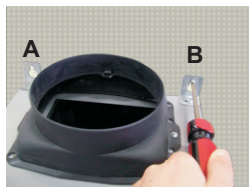
Skrue 2 skruer 5,5x60 på A&B hullerne. Der bør være 5mm afstand fra skruens top og væggen. **Billede 3**



Billede 4

MONTERING AF PLASTIK STUDS

Placer plastik aftræksstuds på motor og skru fast med 3,5x9,5 skruer. **Billede 4.**



Billede 5

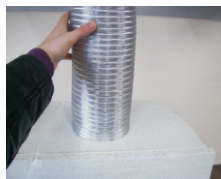
OPHÆNGNING AF EKSTERNMOTOREN

Tag eksternt motoren og løft den. Sæt den på, således at hullerne på vinkelbeslaget passer ind med skrueerne på markeringerne A & B. **Billede 5**

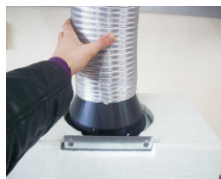
MONTERING AF FLEXSLANGE



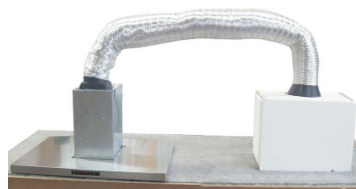
Billede 6



Billede 7



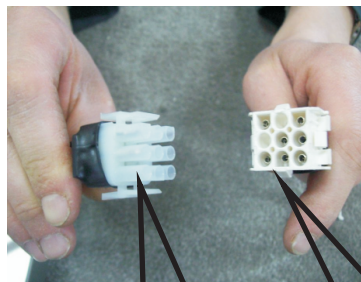
Billede 8



Billede 9

Monter flexrøret på aftrækstudsene som er på toppen af emhætten (Billede 6). Monter nu den anden side af flexrøret på den eksterne motors luft indgang (Billede 7 & 9). Monter nu et andet flexrør på den eksterne motors luft udgang og den anden ende af flexrøret er der hvor luften skal smides ud (**Billede 4, Billede 8 & Billede 9**).

. For at forhindre flexrøret ikke ryger af ved luftcirkulationen, vil det være ideelt at stramme enderne med beslag.



Billede 10

Kabel fra emhætte

Kabel fra eksternt motor



Billede 11

KABEL FORBINDELSE

For at kunne etablere forbindelse mellem emhætte og eksternt motor, skal man forbinde kabel fra emhætte med kabel fra motor (plug&play) Billede 10&11

www.jgnordic.com

Kontaktoplysninger

Jilmas Group Nordic ApS Hi Park 399 7400 Herning Denmark
Tel.: +45 70104014 - Fax: +45 70131389