



Brugsvejledning

SJ 1301-60 HV

INDHOLD

INTRODUKTION.....	3
SIKKERHEDSFORANSTALTNINGER.....	3-4
INSTALLATION.....	5-8
INSTALLATION (Recirkulation/Kulfilter).....	8
SÅDAN BETJENES PRODUKTET.....	9
VEDLIGEHOELSE.....	10
FEJLFINDING.....	11
MILJØBESKYTTELSE.....	11

INDTRODUKTION

Tak, fordi du valgte denne emhætte.

Denne brugsanvisning er udformet til at give dig alle nødvendige instruktioner vedrørende installation, brug og vedligeholdelse af apparatet. For at betjene enheden korrekt og sikkert, bedes du læse denne brugsanvisning omhyggeligt før installation og brug.

Emhætten er fremstillet af materialer af høj kvalitet.

Den er udstyret med en kraftig elektrisk, hvilket giver en stærk sugeevne, lavt støjniveau, fedtafvisende filter og nem montering.

SIKKERHEDSFORANSTALTNINGER

Børn må aldrig betjene maskinen.

Emhætten er kun beregnet til hjemme brug og er ikke egnet til grill eller andre kommercielle formål.

Emhætten og dens filter skal rengøres regelmæssigt for at opretholde en god funktionstilstand.

Rengør emhætten i henhold til brugsanvisningen for at undgå risiko for brand. Der er brandfare, hvis rengøring ikke udføres i overensstemmelse med instruktionerne.

Direkte eksponering for flammer fra gaskomfuret er forbudt.

Sørg for god luftcirkulation i køkkenet.

Hvis strømkablet er beskadiget, skal det udskiftes af producenten, en autoriseret serviceagent eller en tilsvarende kvalificeret person for at undgå fare.

Der skal være tilstrækkelig ventilation i rummet, når emhætten bruges samtidig med apparater, der forbrænder gas eller andre brændstoffer.

Luften må ikke udledes i en skorsten, der bruges til at fjerne røg fra apparater, der forbrænder gas eller andre brændstoffer.

Regler vedrørende luftudledning skal overholdes. Dette apparat kan bruges af børn fra 8 år og opefter samt af personer med reducerede fysiske, sensoriske eller mentale evner eller manglende erfaring og viden, hvis de har fået instruktion eller vejledning i sikker brug af apparatet og forstår de involverede risici. Børn skal overvåges for at sikre, at de ikke leger med apparatet.

Rengøring og vedligeholdelse må ikke udføres af børn uden opsyn.

Brug ikke åben ild under emhætten.

FORSIGTIG: Tilgængelige dele kan blive varme, når apparatet bruges sammen med madlavningsudstyr.

Advarslen skal være placeret i den del af instruktionerne, der indeholder oplysninger om montering af apparatet.

Fare for elektrisk stød

Tilslut kun enheden til en korrekt jordet stikkontakt. Hvis du er i tvivl, skal du søge råd fra en kvalificeret tekniker.

Manglende overholdelse af disse instruktioner kan resultere i dødsfald, brand eller elektrisk stød.

INSTALLATION

FORBEREDELSE TIL INSTALLATION:

Emhætten er designet til brug enten aftræk til det fri eller med recirkulation.

Aftræk til det fri:

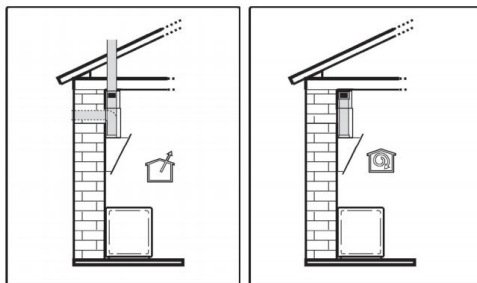
I dette tilfælde føres madosen ud af bygningen via en aftræksslange, der er forbundet med taghætten.

Opmærksom: Vi anbefaler at man bruger størst mulig aftræksslange, så man får bedst mulig sugestyrke og lyd fra emhætten.

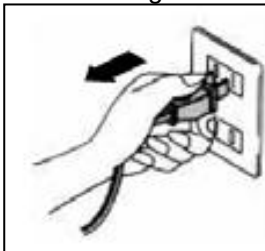
Recirkulation:

Ved recirkulation renses luften for fedt og lugt, inden den ledes tilbage i rummet. For at bruge emhætten med recirkulation skal der monteres et kulfilter.

Opmærksom: Kulfilteret leveres ikke og skal købes separat.



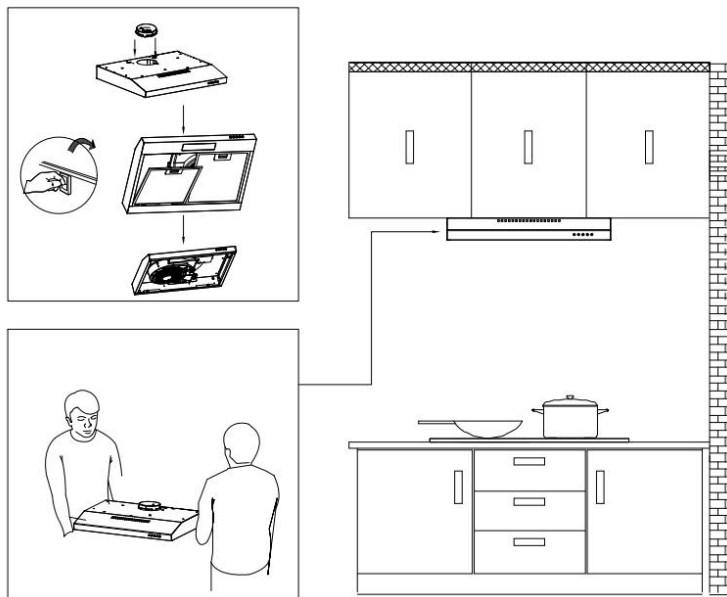
- a. Før installationen, sluk enheden og træk stikket ud af stikkontakten.



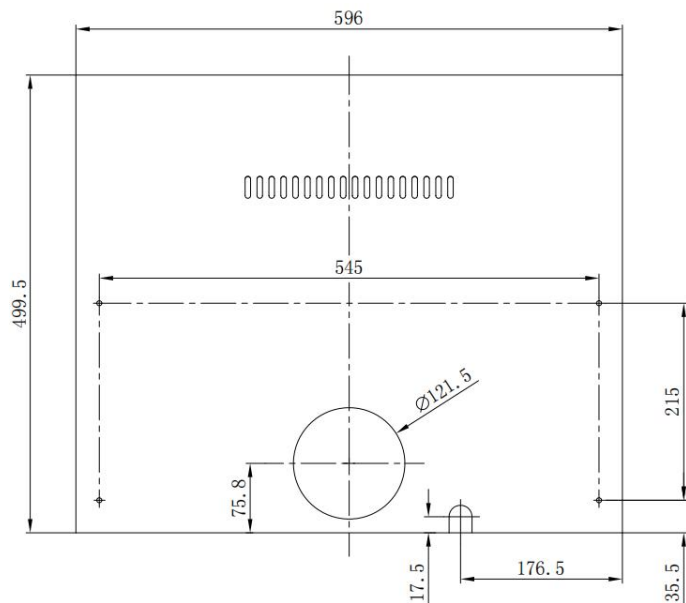
- b. Emhætten skal placeres i en afstand af 50~75 cm fra underkant emhætte og ned til din induktions eller keramiske kogeplade og ved gaskomfur skal emhætten monteres ved en højde på 70cm og opefter.

Installation:

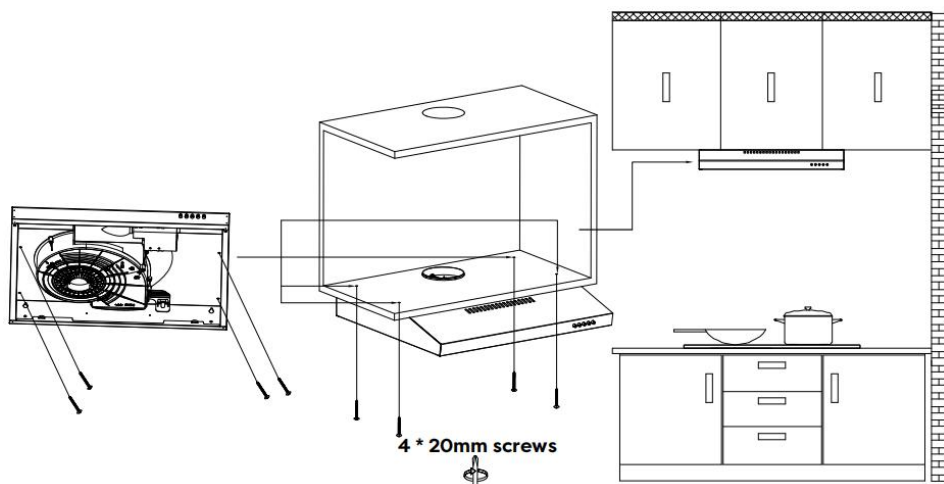
- Sæt aftræksslangen på emhætten.
Fjern fedtfilteret af aluminium, og sæt derefter emhætten ind under skabet.



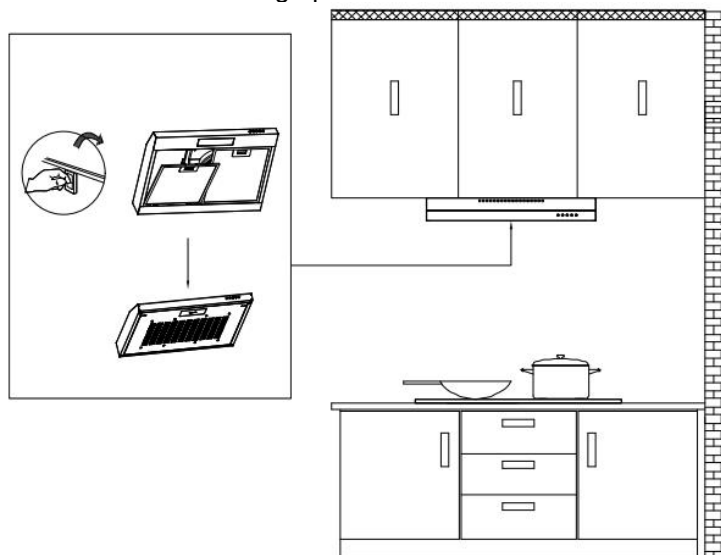
- Skitsetegning



- Placer emhættens udluftningsriller, så den flugter med udluftningshullet i bunden af skabet.
Fastgør derefter emhætten i korrekt position med de fire medfølgende 4 × 20 mm skruer.



- Sæt fedtfilteret tilbage på emhætten.

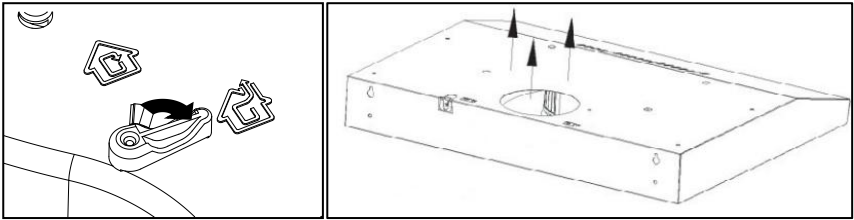


BEMÆRK:

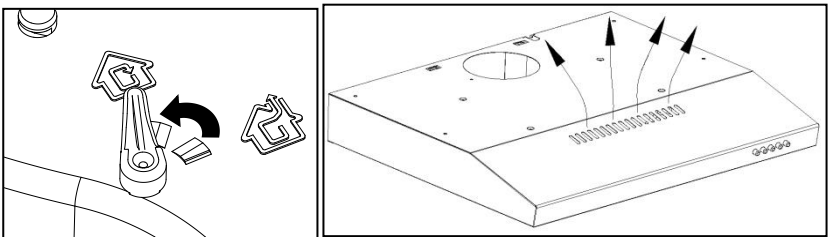
Sørg for at fjerne tapen på returklapperne og kontroller, om de kan åbnes og lukkes frit. Ellers vil det lave støj, og emhætten vil ryste.

INSTALLATION (Recirkulation/Kulfilter)

- Aftræk til det fri: Drej reguleringsknappen til positionen »med pil ud af huset«, luften vil ledes ud gennem aftrækslangen.



- Recirkulation/kulfilter: Drej regulatoren til, hvor pilen er vist inde i huset, luften vil nu ledes ud gennem rillerne, som vist på billedet.



- **BEMÆRK: Kulfilteret er monteret på motoren og skal udskiftes hver tredje måned.**
- Advarsel: Kulfilteren må hverken vaskes eller genbruges. Det skal udskiftes efter 120 timers brug. Kulfilteret må ikke udsættes for varme.

Sådan betjenes produktet



0 Sluk-knap

Den bruges til at slukke for ventilatoren.

🌀 Lav hastighed knap

Bruges til let ventilation i køkkenet. Velegnet til simremad og madlavning med begrænset damp.

🌀 Mellemhastighed knap

Bruges til almindelig madlavning og giver en passende luftstrøm i de fleste situationer.

🌀 Høj hastighed knap

Bruges ved kraftig damp, røg eller os for at opnå den mest effektive udluftning.

💡 Belysning

Bruges til at tænde og slukke for lyset.

VEDLIGEHOLDELSE

OBS!

Sluk for apparatet, og træk stikket ud, inden du går i gang med rengøringen.

I. Regelmæssig rengøring

Brug en blød klud fugtet med håndvarmt vand med lidt sæbe eller et almindeligt rengøringsmiddel. Brug aldrig metalsvampe, kemikalier, slibende materialer eller hårde børster til at rengøre apparatet.

II. Månedlig rengøring af fedtfilteret

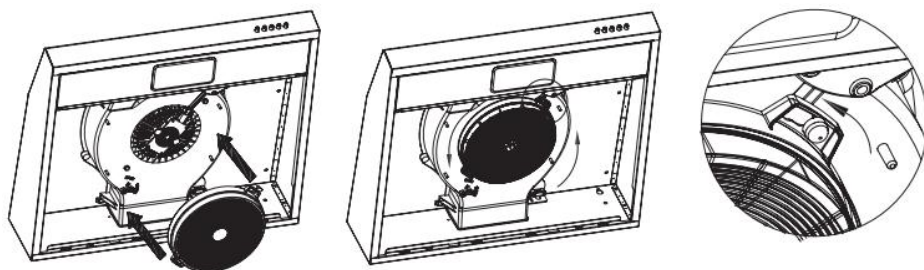
VIGTIGT: Ved at rengøre filteret hver måned kan du forhindre brandfare. Filteret opsamler fedt, røg og støv, så det har direkte indflydelse på emhættens effektivitet.

Hvis det ikke rengøres, vil fedtresterne (som kan være brandfarlige) mætte filteret. Rengør det med husholdningsrengøringsmiddel.

III. Kulfilter/Recirkulation

Det absorberer ubehagelige lugte fra madlavningen.

Kulfilteret bliver mættet efter mere eller mindre langvarig brug, afhængigt af madlavningstypen og hvor ofte fedtfilteret rengøres. Under alle omstændigheder er det nødvendigt at udskifte patronen mindst hver fjerde måned. Kulfilteret må IKKE vaskes eller regenereres.



BEMÆRK:

Sørg for, at filteret sidder ordentligt fast. Ellers kan det løsne sig og falde ud. Dette kan medføre skader på apparatet og udgøre en fare for brugeren. Når aktivt kulfilteret er i brug, vil udsugningseffekten være lavere.

Udskiftning af pære

1. Sluk for enheden, og tag stikket ud af stikkontakten.
2. Fjern lampe dæksel ved at skrue de 2 skruer af.
3. Skru glødepæren af
4. Udskift med samme type og klassificerede lampe

OBS!

Det anbefales, at LED-pæren udskiftes af autoriseret personale.

FEJLFINDING

Fejl	Årsag	Løsning
Lys tændt, men blæseren virker ikke	Blæserhjul i motor sidder fast.	Skift motoren og reparer kun af kvalificeret service
	Motoren er beskadiget.	
Både lys og blæser virker ikke	Fejl i elektronik	Udskift printkort/betjeningsprint.
	Løs kabel	Tilslut kabel igen.
Alvorlig vibration af enheden	Motor/blæserhjul er beskadiget.	Skift af motoren og reparer kun af kvalificeret servicepersonale.
	Motoren er ikke fastgjort korrekt.	Skift af motoren og reparer kun af kvalificeret servicepersonale.
	Enheden er ikke hængt korrekt på beslaget.	Tag enheden ned og kontroller, om beslaget er på den rigtige placering.
Sugeevnen er ikke god	Blokeret aftrækslange	Demontere aftrækslangen og se returklapperne får lov til at åbne eller om der er tale om en anden blokade.

MILJØBESKYTTELSE

Elektriske affaldsprodukter må ikke bortskaffes sammen med husholdningsaffald. Venligst genbrug, hvor faciliteter findes. Kontakt din lokale myndighed eller forhandler for genbrugsvejledning.



Dette apparat er mærket i henhold til det europæiske direktiv 2012/19/EU om affald af elektriske og elektroniske produkter (WEEE).

Ved at sikre, at dette produkt bortskaffes korrekt, vil du hjælpe med at forhindre potentielle negative konsekvenser for miljøet og menneskers sundhed, som ellers kunne opstå ved forkert affaldshåndtering af dette produkt.

Symbolet på produktet indikerer, at dette produkt ikke må behandles som husholdningsaffald. I stedet skal det afleveres til det relevante opsamlingspunkt for genbrug af elektrisk og elektronisk udstyr.

Bortskaffelsen skal ske i overensstemmelse med de lokale miljøregler for affaldshåndtering.

For mere detaljeret information om behandling, genvinding og genbrug af dette produkt, bedes du kontakte din lokale kommune, din husholdningsaffaldsservice eller den butik, hvor du købte produktet.

CONTENT

INTRODUCTION.....13
SAFETY PRECAUTION.....13-14
INSTALLATION STEPS.....16-19
AIR VENTILATION SETTING.....19
OPERATION.....20
MAINTENANCE.....21
TROUBLESHOOTING.....22
ENVIRONMENTALPROTECTION.....22

INTRODUCTION

Thank you for choosing this cooker hood.

This instruction manual is designed to provide you with all required instructions related to the installation, use and maintenance of the appliance.

In order to operate the unit correctly and safety, please read this instruction manual carefully before installation and usage.

The cooker hood use high quality materials, and is made with a streamlined design. Equipped with large power electric motor and centrifugal fan, it also provides strong suction power, low noise operation, non-stick grease filter and easy assembly installation.

SAFETY PRECAUTION

Never let the children operate the machine. The cooker hood is for home use only, not suitable for barbecue, roast shop and other commercial purpose.

The cooker hood and its filter should be clean regularly in order to keep in good working condition.

Clean the cooker hood according to the instruction manual and keep the unit from danger of burning. There is a fire risk if cleaning is not carried out in accordance with the instructions.

Forbid the direct baking from the gas cooker.

Please keep the kitchen room a good convection.

If the supply cord is damaged, it must be replaced by the manufacturer, its service agent or similarly qualified persons in order to avoid a hazard.

There shall be adequate ventilation of the room when the range hood is used at the same time as appliances burning gas or other fuels;

The air must not be discharged into a flue that is used for exhausting fumes from appliances burning gas or other fuels;

Regulations concerning the discharge of air have to be fulfilled.

This appliance can be used by children aged from 8 years and above and persons with reduced physical, sensory or mental capabilities or lack of experience and knowledge if they have been given supervision or instruction concerning use of the appliance in a safe way and understand the hazards involved.

Children should be supervised to ensure that they do not play with the appliance.

Cleaning and user maintenance shall not be made by children without supervision.

Do not flame under the range hood.

CAUTION: Accessible parts may become hot when used with cooking appliance.

The warning shall be in the same part of the instructions that include details of how to mount the equipment.

Electrical Shock Hazard

Only plug this unit into a properly earthed outlet. If in doubt seek advice from a suitably qualified engineer.

Failure to follow these instructions can result in death, fire, or electrical shock.

INSTALLATION STEPS

PREPARE FOR INSTALLATION:

The hood is designed to be used either for exhausting or filter version.

Ducting version:

In this case the fumes are conveyed outside of the building by means of a special pipe connected with the connection ring located on top of the hood.

Attention! The exhausting pipe is not supplied.

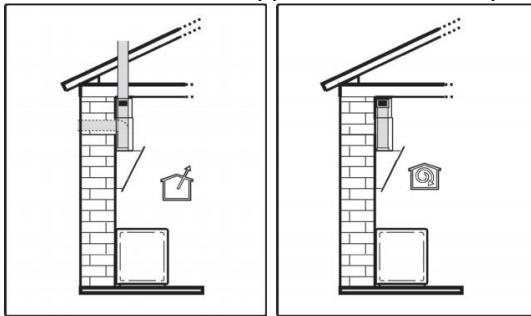
Diameter of the exhausting pipe must be equal to that of the connection ring.

Filter version:

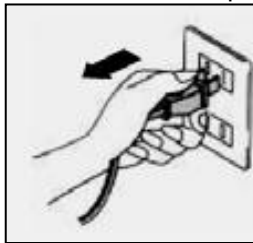
The aspirated air will be degreased and deodorized before being fed back into the room.

In order to use the hood in this version, you have to install a system of additional filtering based on activated charcoal.

Attention! The charcoal filter is not supplied and must be purchased apart.



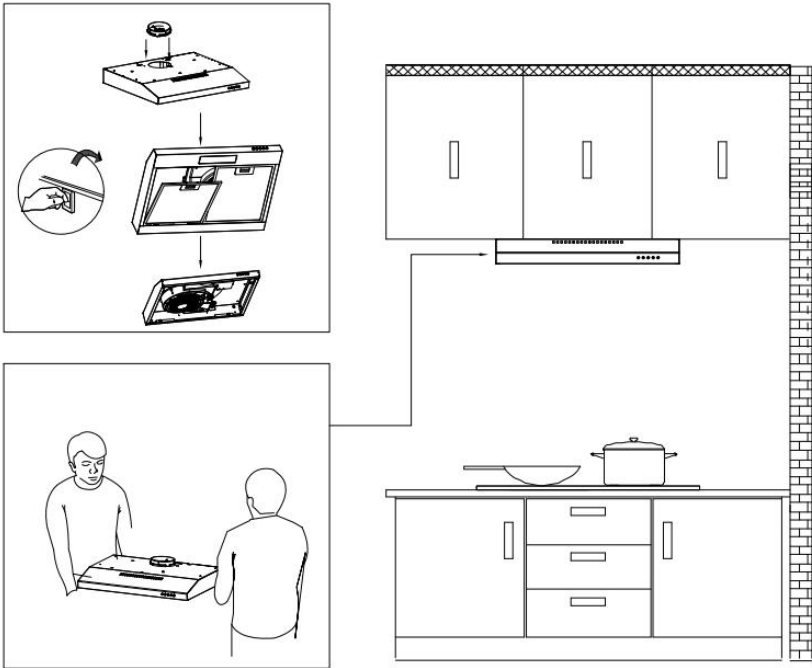
- b. Before installation, turn the unit off and unplug it from the outlet.



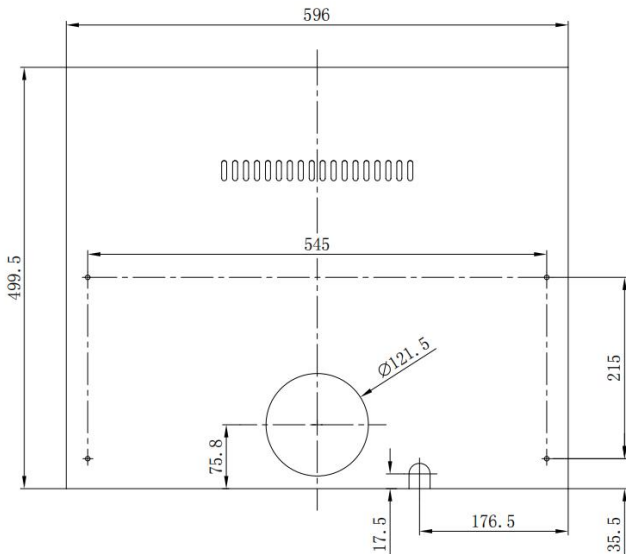
- c. The cooker hood must be positioned at a distance of 50–75 cm from the bottom edge of the hood to your induction or ceramic hob; for gas hobs, the cooker hood must be installed at a height of 70 cm or above.

2. Installation:

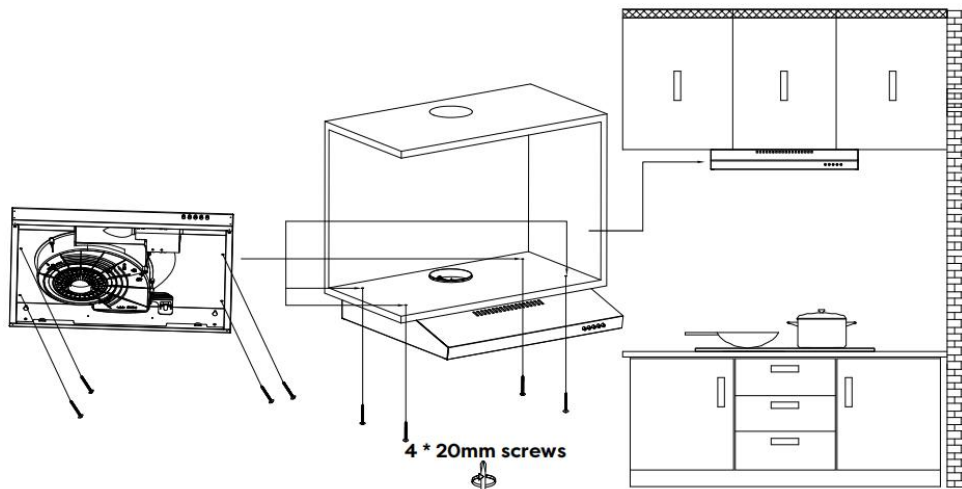
- Put the outlet onto the cooker hood. Remove the aluminum grease filter, then put the cooker hood under the cabinet.



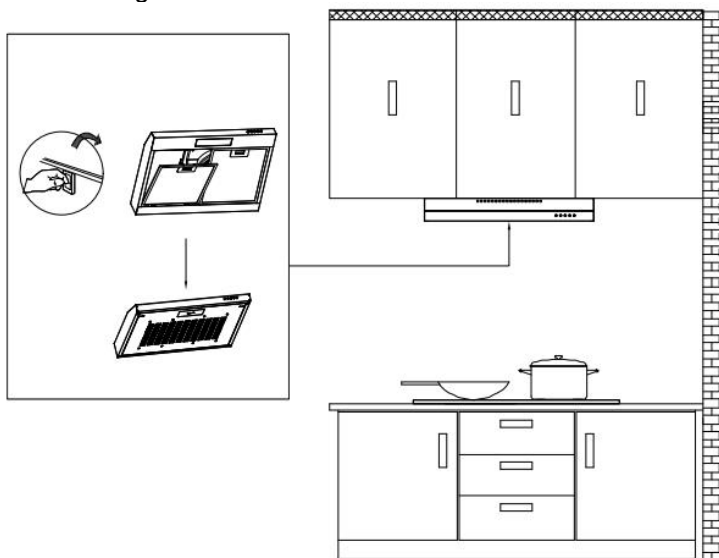
- Installation dimension



- Align the air ventilation port of the cook hood with the cabinet ventilation hole at the bottom, pass the power cord through the power hole, and then use four 4 * 20mm screws to lock into the corresponding position to fix the cook hood.



- Put the grease filter back on the cooker hood.

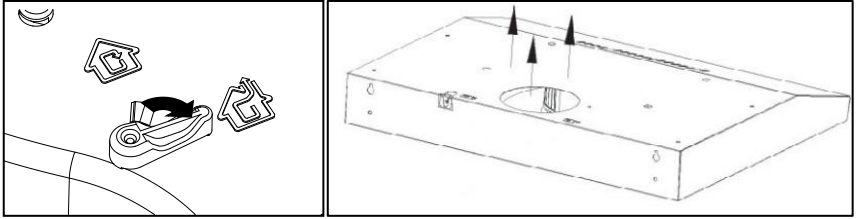


NOTE:

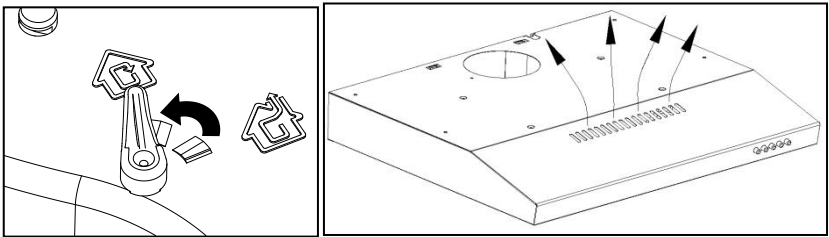
- Make sure you remove the tape on the damper and check if the damper opens and closes freely, otherwise it make noises, and the cooker hood will be shaking.

Air ventilation setting

- Outdoor exhausting: Turn the adjuster to outdoor position, install the outlet, turn on the cooker hood, then the air will be vented from the outside outlet.



- Recycling: the recycling mode with carbon filter ,Turn the adjuster to indoor position, install the outlet cover, turn on the cooker hood, then the air can be vented from the inside outlet.



- Note: The charcoal filter is mounted on the back of the grill and must be changed once three month.
- Warning: the charcoal cannot be washed or recycled. It should be changed at most after 120 hours using. The carbon filter shouldn't be exposed to heat.

OPERATION



0 Off button

It's used for turning off the fan.

Low Speed button

It's used for Ventilation on the kitchen. It is suitable for simmering and cooking which do not make much steam.

Medium Speed button

Airflow speed is ideally for ventilation in standard cooking operation.

High Speed button

When high density of smoke or steam produced, press high-speed button for highest effective ventilation.

Light button

MAINTENANCE

Attention!

Before cleaning switch the unit off and pull out the plug.

I. Regular Cleaning

Use a soft cloth moistened with hand-warm mildly soapy water or household cleaning detergent. Never use metal pads, chemical, abrasive material or stiff brush to clean the unit.

II. Monthly Cleaning for Grease Filter

ESSENTIAL: Clean the filter every month can prevent any risk of fire.

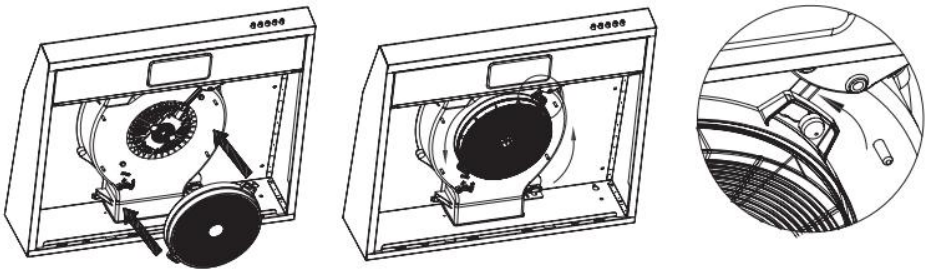
The filter collects grease, smoke and dust, so the filter is directly affecting the efficiency of the cooker hood.

If not cleaned, the grease residue (potentially flammable) will saturate on the filter. Clean it with household cleaning detergent.

III. Charcoal filter (filter version only)

It absorbs unpleasant odors caused by cooking.

The saturation of the charcoal filter occurs after more or less prolonged use, depending on the type of cooking and the regularity of cleaning of the grease filter. In any case it is necessary to replace the cartridge at least every four months. The charcoal filter may NOT be washed or regenerated.



NOTE:

Make sure the filter is securely fitted. Otherwise, it could loosen and fall out. This could cause damage to the appliance and danger to the user. When the activated charcoal filter is used, the extraction rate will be lower.

LED Replacement

1. Switch the unit off and unplug the appliance.
2. Remove the filters.
3. Release the lamp connectors and push the lamp out from inside.
4. Replace with the same type of lamp.

Attention!

LED light is suggested to be replaced by qualified professionals.

TROUBLESHOOTING

Fault	Cause	Solution
Light on, but fan does not work	The fan blade is jammed.	Switch of the unit and repair by qualified service personnel only.
	The motor is damaged.	
Both light and fan do not work	light bulb burn.	Replace the bulb with correct rating.
	Power cord looses.	Plug in to the power supply again.
Serious Vibration of the unit	The fan blade is damaged.	Switch of the unit and repair by qualified service personnel only.
	The fan motor is not fixed tightly.	Switch of the unit and repair by qualified service personnel only.
	The unit is not hung properly on the bracket.	Take down the unit and check whether the bracket is in proper location.
Suction performance not good	Too long distance between the unit and the cooking plane	Readjust the distance to 65-75cm

ENVIRONMENTAL PROTECTION

Waste electrical products should not be disposed of with household waste. Please recycle where facilities exist. Check with your Local Authority retailer for recycling advice.



This appliance is marked according to the European directive 2012/19/EU on Waste Electrical and Electronic Equipment (WEEE).

By ensuring this product is disposed of correctly, you will help prevent potential negative consequences for the environment and human health, which could otherwise be caused by inappropriate waste handling of this product.

The symbol on the product indicates that this product may not be treated as household waste. Instead it shall be handed over to the applicable collection point for the recycling of electrical and electronic equipment

Disposal must be carried out in accordance with local environmental regulations for waste disposal.

For more detailed information about treatment, recovery and recycling of this product, please contact your local city office, your household waste disposal service or the shop where you purchased the product.

